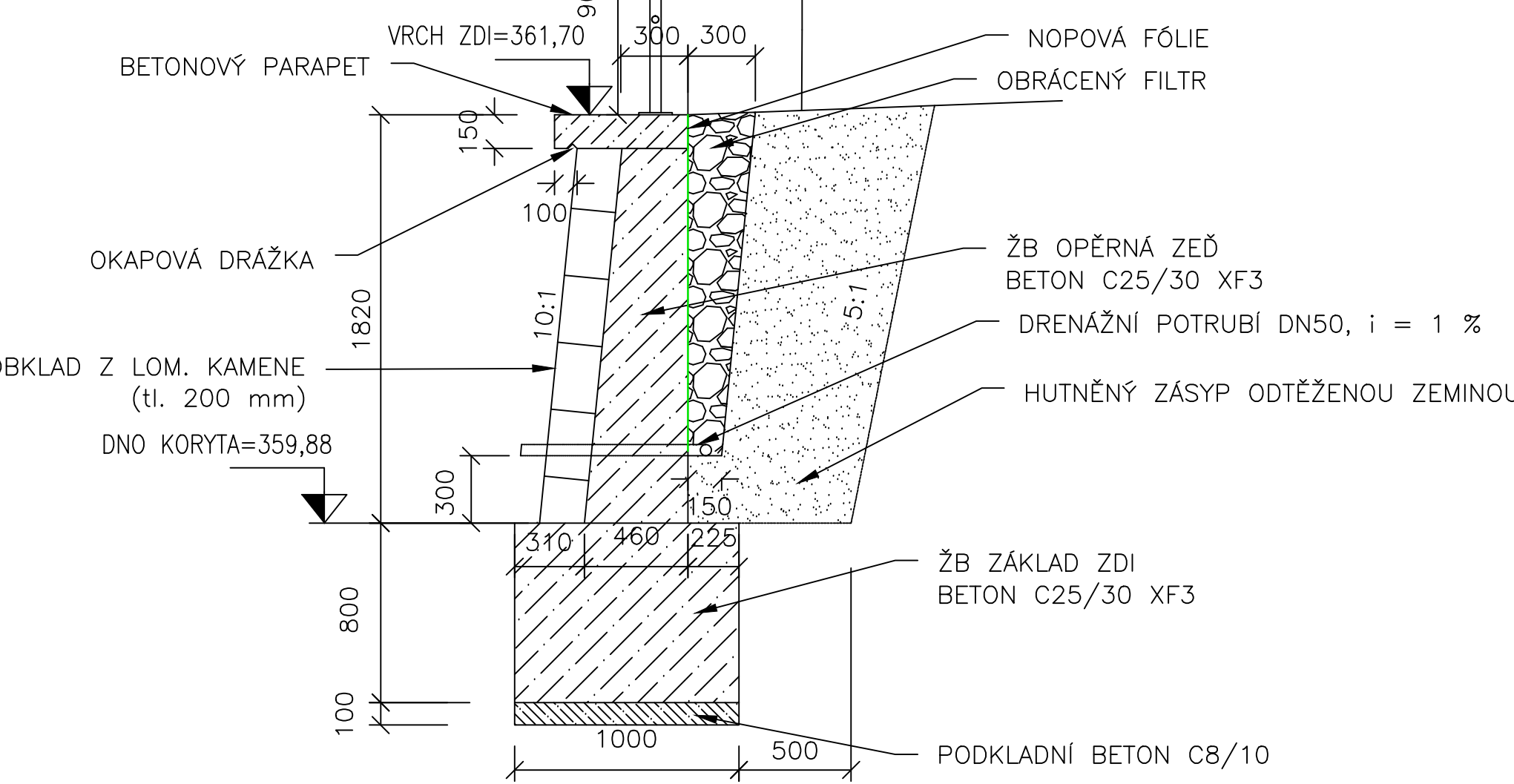
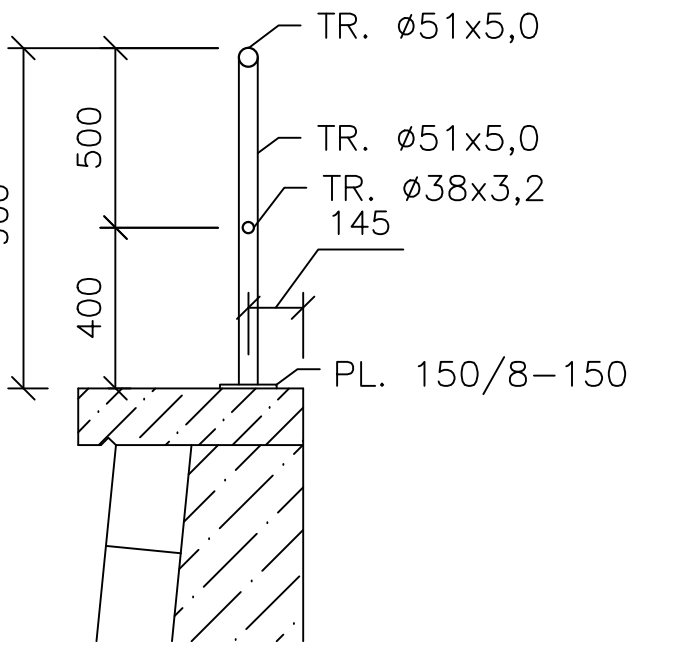


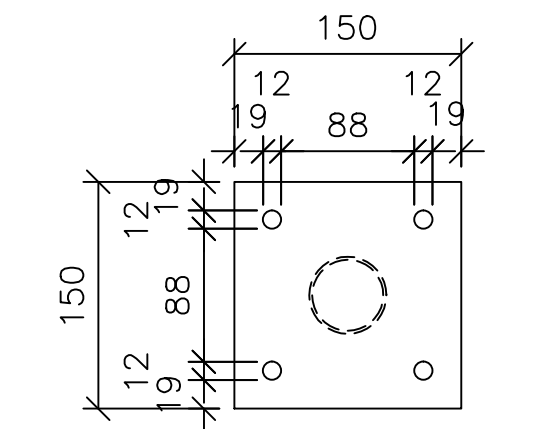
ŘEZ A-A'
M 1:25



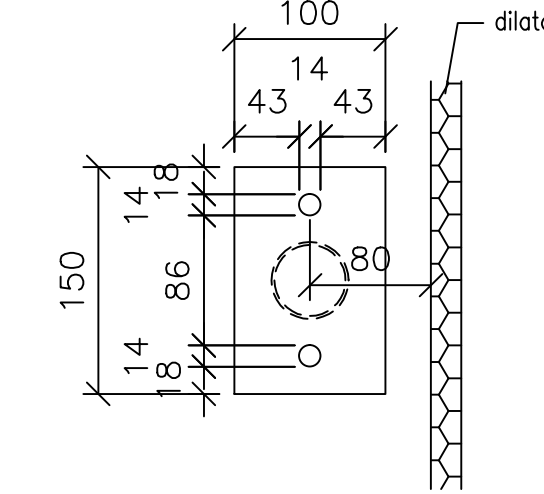
DETAIL ZÁBRADLÍ
M 1:20



KOTEVNÍ DESKA PRO VNITŘNÍ SLOUPKY (KD1)
M 1:5



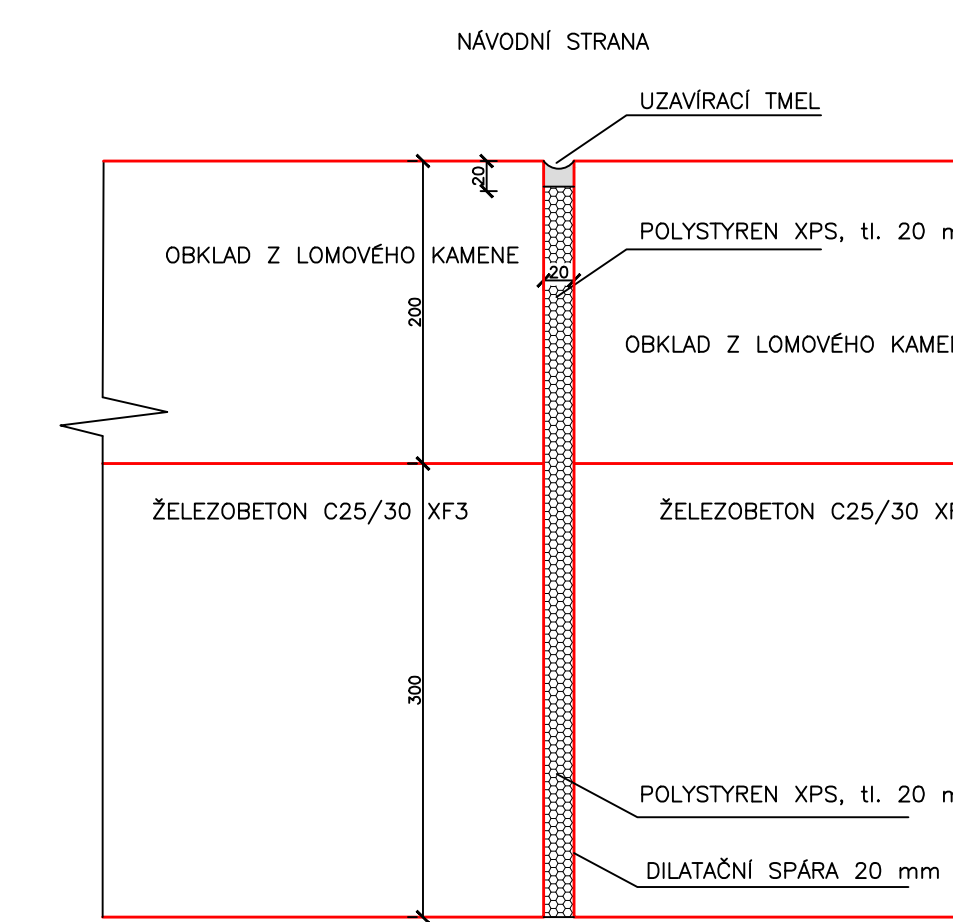
KOTEVNÍ DESKA PRO KRAJNÍ SLOUPKY (KD2)
M 1:5

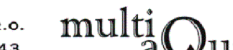


VÝPIS KONSTRUKČNÍ OCELI						
typ prvku	použití	jakost oceli	délka (mm)	počet (ks)	hmotnost (kg/m)	hmotnost celkem (kg)
PL. 150/8	kotevní deska (KD1)	11 373	150	26	9,42	36,74
PL. 150/8	kotevní deska (KD2)	11 373	100	26	9,42	24,49
TR. 51/5,0	sloupek zábr.	11 373	900	52	5,67	265,36
TR. 51/5,0	madlo zábr.	11 373	6030	11	5,67	376,09
TR. 51/5,0	madlo zábr.	11 373	6205	2	5,67	70,36
TR. 51/5,0	madlo zábr. (šikm.)	11 373	500	3	5,67	8,51
TR. 38/3,2	výplň zábr. (šikm.)	11 373	500	3	2,75	4,13
TR. 38/3,2	výplň zábr.	11 373	1945	33	2,75	176,51
TR. 38/3,2	výplň zábr.	11 373	2005	6	2,75	33,08
SUMA:					995,26	kg
ztrátě 8%:					79,62	kg
CELKEM KONSTRUKČNÍ OCELI:					1074,88	kg

Zábradlí bude žárově zinkované!
Na každou kotevní desku KD1 budou použity 4 chemické kotvy M10 do betonu.
Na každou kotevní desku KD2 budou použity 2 chemické kotvy M12 do betonu.
Celkem tedy bude použito 104 kotev M10 a 52 kotev M12 do betonu!
Pod každou kotevní desku bude provedena výplň z cementové malty o tl. max 10 mm!

Detail dilatační spáry
M 1:5



Zodpovědný projektant	Vypracoval	Technická kontrola	<div>MULTIAQUA s.r.o. VEVEŘKOVA 1243 500 02 HRADEC KRÁLOVÉ IČO: 60113111 TEL: +420 498 500 227 DÍČ: CZ60113111 FAX: +420 498 500 320</div> <div></div>	
Ing. Ladislav Malý	Ing. Ladislav Malý	Ing. Lubor Dřeš		
Kraj: Pardubický	Obec: Letohrad			
Investor: Povodí Labe, státní podnik, Vltava Nejedlého 951, 500 03 Hradec Králové				
Lukavický potok, 10100958, Letohrad, 1,000 – 1,750, rekonstrukce koryta			Stupeň Datum Zadávkové číslo Formát	DSJ leden 2017 M16/078 9 x A4
Výkres opěrné zdi			Měřítko: 1:50, 1:25, 1:5	Číslo přílohy: D.01.6
Předložená dokumentace je duševním vlastnictvím firmy Multiaqua s.r.o., Hradec Králové				